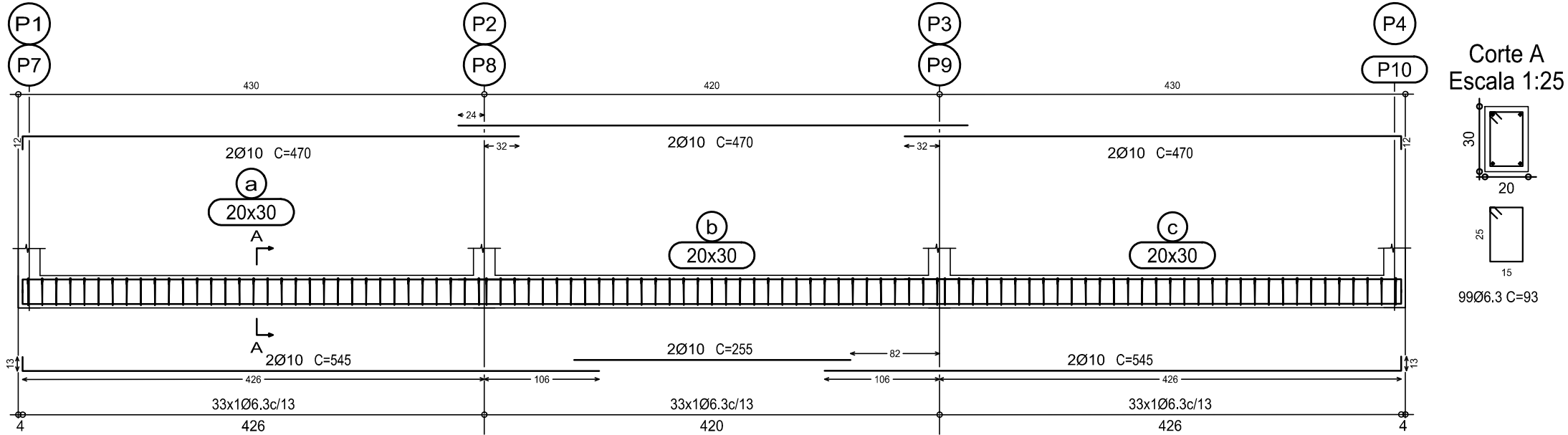


ARMADURAS - LAJE DE FUNDAÇÃO - RADIER
ESCALA: 1/50

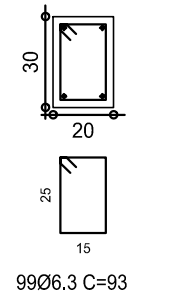
Fundação
Armaduras das lajes
Concreto: C25, em geral
Aço: CA-50-A e CA-60-B
Escala: 1:50

Resumo Aço Fundação		Comp. total (m)	Peso (kg)
Armaduras das lajes			
CA-50-A	Ø6.3	830.4	205
CA-60-B	Ø5	3995.1	615
Total			820

V 1
V 2
Escala 1:50



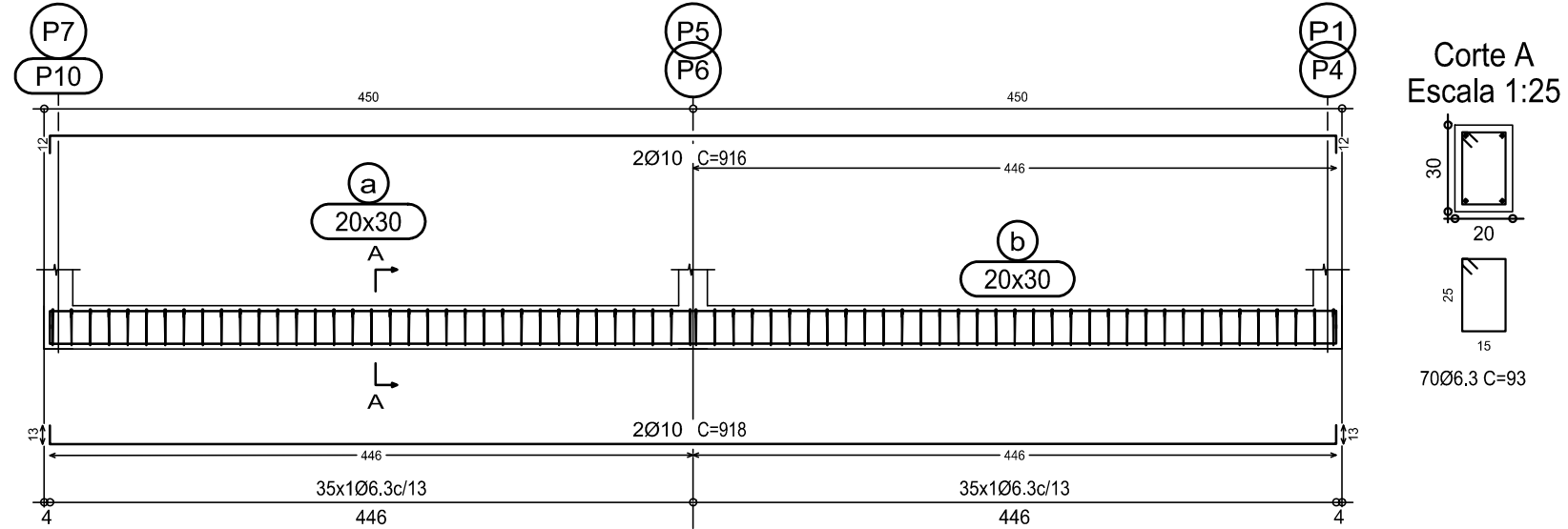
Corte A
Escala 1:25



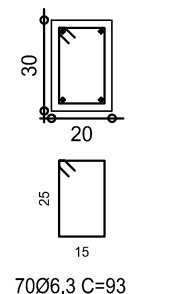
Pilares que terminam em Forro
Concreto: C25, em geral
Aço: CA-50-A e CA-60-B
Escala horizontal: 1:25
Escala vertical: 1:50

Resumo Aço Forro Pilares	Comp. total (m)	Peso (kg)
CA-50-A Ø10	172.0	108
CA-60-B Ø5	208.8	33
Total		141

V 3
V 4
Escala 1:50



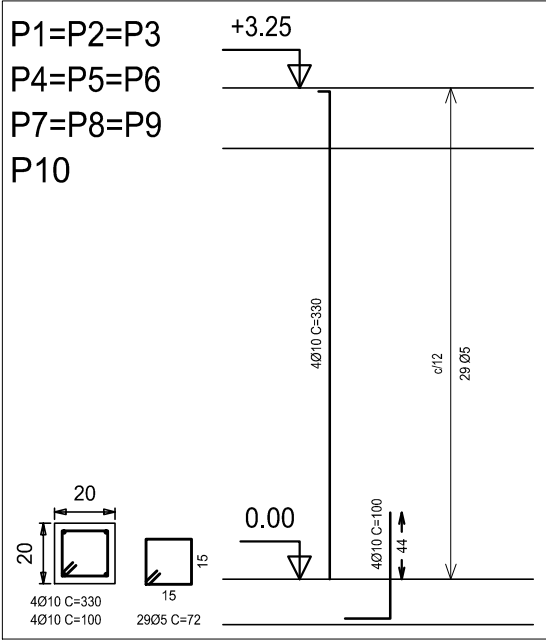
Corte A
Escala 1:25




ARMADURAS - VIGAS DE FUNDAÇÃO - RADIER
ESCALA: 1/50

Fundação
Desenho de vigas
Concreto: C25, em geral
Aço: CA-50-A e CA-60-B
Escala vigas: 1:50
Escala seções: 1:25


Resumo Aço Fundação Vigas		Comp. total (m)	Peso (kg)
CA-50-A	Ø6.3	294.1	73
	Ø10	183.6	115
Total			188



ARMADURAS - PIALRES
ESCALA: 1/50



INSTITUTO FEDERAL
Sul-rio-grandense



DPO - DIRETORIA DE PROJETOS E OBRAS
Rua Gonçalves Chaves, 3218 - CEP 96015-560 - PELOTAS/RS
Fones: (53) 3026.6209 / 3026.6210 / 3026.6211
dpo@ifsul.edu.br / dpo_cproj@ifsul.edu.br / dpo_cfisc@ifsul.edu.br

RESPONSÁVEL TÉCNICO PROJETO

RESPONSÁVEL TÉCNICO EXECUÇÃO

PROPRIETÁRIO

CÂMPUS CAMAQUÃ - BLOCO 8 - CONVIVÊNCIA II

RUA ANA GONÇALVES DA SILVA, 901-OLARIA, CAMAQUÃ - RS

PROJETO ESTRUTURAL

ÁREA DA OBRA 207,60m²

ARMADURAS FUNDAÇÃO (RADIER) E PILARES

VISTO

OBRA CCA 001/2018

PRANCHA PES 02/05

DESENHO RENATA

DATA SETEMBRO/2018

ESCALA INDICADAS