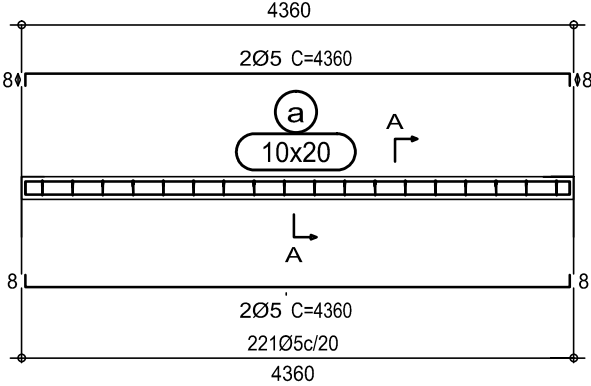


FÔRMAS E ARMADURAS - PILARES E CINTA PLATIBANDA  
ESCALA: 1/50

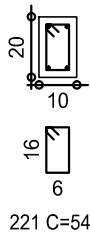
Platibanda  
Formas  
Escala: 1:50

Platibanda			
Elemento	Fôrmas (m2)	Volume (m3)	Barras (kg)
Cintas	21.52	0.864	46
Pilaretes	2.10	0.105	24
Total	23.62	0.969	70
Índices (por m2)	5.468	0.224	16.20
Superfície total: 4.32 m2			

Cintas C1, C2, C3 e C4  
Escala 1:50



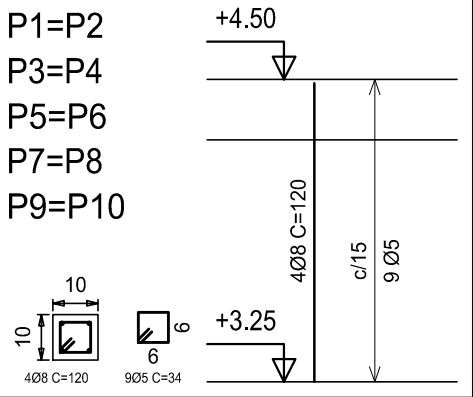
Corte A  
Escala 1:25



Platibanda  
Desenho de cintas  
Concreto: C25, em geral  
Aço: CA-50-A e CA-60-B  
Escala vigas: 1:50  
Escala seções: 1:25

Resumo Aço Platibanda Vigas		Comp. total (m)	Peso (kg)
CA-60-B	Ø5	293.9	46

P1=P2  
P3=P4  
P5=P6  
P7=P8  
P9=P10



Pilares que terminam em  
Platibanda  
Concreto: C25, em geral  
Aço: CA-50-A e CA-60-B  
Escala horizontal: 1:25  
Escala vertical: 1:50

Resumo Aço Platibanda Pilaretes		Comp. total (m)	Peso (kg)
CA-50-A	Ø8	48.0	19
CA-60-B	Ø5	30.6	5
Total			24



DPO- DIRETORIA DE PROJETOS E OBRAS  
Rua Gonçalves Chaves, 3218 - CEP 96015-560 - PELOTAS/RS  
Fones: (53) 3026.6209 / 3026.6210 / 3026.6211  
dpo@ifsul.edu.br / dpo\_cproj@ifsul.edu.br / dpo\_cfisc@ifsul.edu.br

RESPONSÁVEL TÉCNICO  
PROJETO

RESPONSÁVEL TÉCNICO  
EXECUÇÃO

PROPRIETÁRIO

CÂMPUS CAMAQUÃ - BLOCO 8 - CONVIVÊNCIA II

RUA ANA GONÇALVES DA SILVA, 901-OLARIA, CAMAQUÃ - RS

PROJETO ESTRUTURAL

ÁREA DA OBRA  
207,60m²

VISTO

FÔRMAS E ARMADURAS - PILARES E CINTAS - PLATIBANDA

OBRA  
CCA 001/2018

DESENHO

RENATA

DATA

SETEMBRO/2018

ESCALA

INDICADAS

PRANCHA

PES 04/05